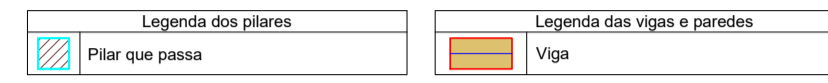


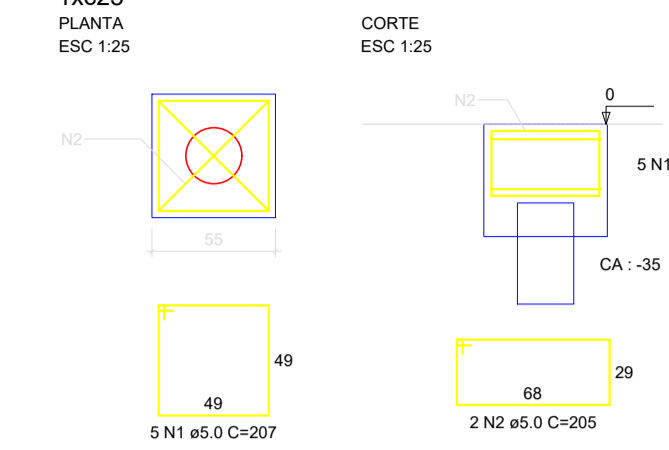
| Vigas | | | |
|-------|------------|---------------|------------|
| Nome | Seção (cm) | Elevação (cm) | Nível (cm) |
| V1 | 12x30 | 0 | 0 |
| V2 | 12x30 | 0 | 0 |
| V3 | 12x30 | 0 | 0 |
| V4 | 12x30 | 0 | 0 |
| V5 | 12x30 | 0 | 0 |
| V6 | 12x30 | 0 | 0 |
| V7 | 12x30 | 0 | 0 |
| V8 | 12x30 | 0 | 0 |
| V9 | 12x30 | 0 | 0 |
| V10 | 12x30 | 0 | 0 |
| V11 | 12x30 | 0 | 0 |
| V12 | 12x30 | 0 | 0 |

| Características dos materiais | | |
|-------------------------------|--------|--|
| fck | Ecs | |
| 250 | 241500 | |

Dimensão máxima do agregado = 19 mm



B1=B2=B3=B4=B5=B6=B7=B8=B9=B10=B11=B12
=B13=B14=B15=B16
1xc25
PLANTA
ESC 1:25



RELAÇÃO DO AÇO

| ACAO | N | DIAM (mm) | QUANT | C.UNIT (kg) | C.TOTAL (kg) |
|------|---|-----------|-------|-------------|--------------|
| CASO | 1 | 5.0 | 80 | 507 | 16560 |
| CASO | 2 | 5.0 | 82 | 507 | 16560 |

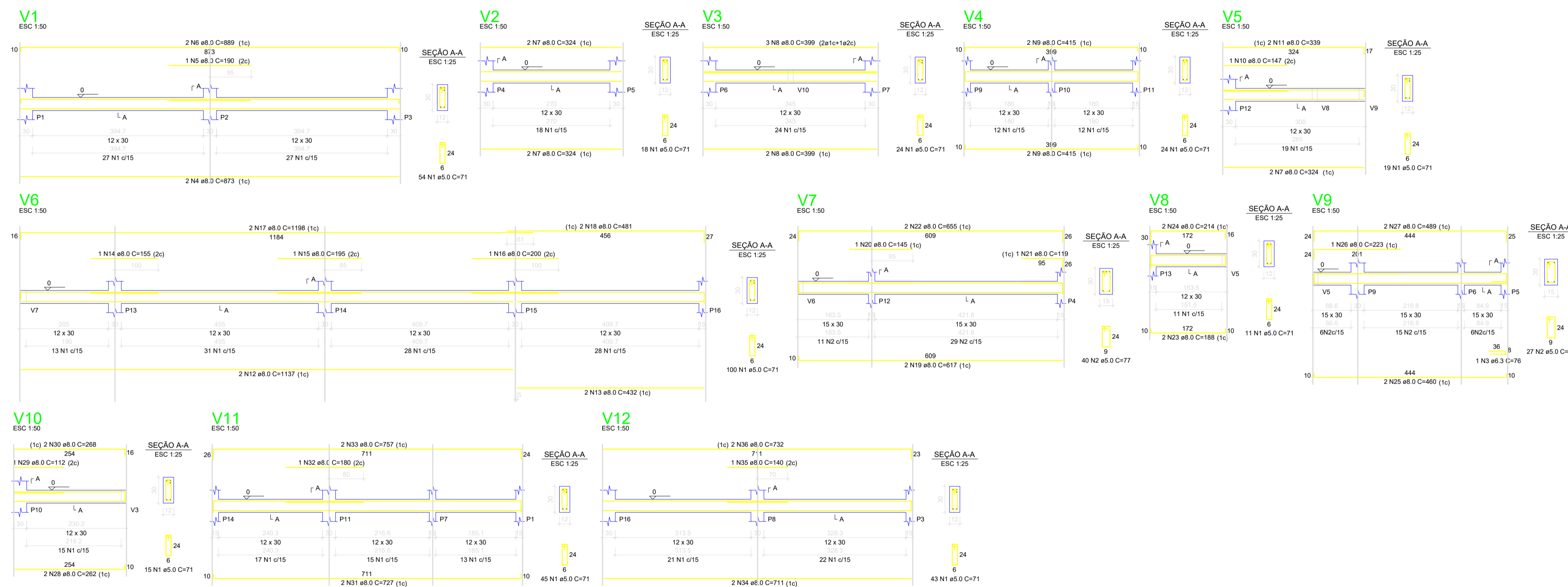
RESUMO DO AÇO

| ACAO | DIAM (mm) | C.TOTAL (kg) | PESO + 10% (kg) |
|------|-----------|--------------|-----------------|
| CASO | 5.0 | 231.2 | 254.3 |
| CASO | 39.2 | | |

Volume de concreto (C-20) = 2.30 m³
Área de forma = 17.00 m²

Forma do pavimento TÉRREO (Nível 0)

escala 1:50



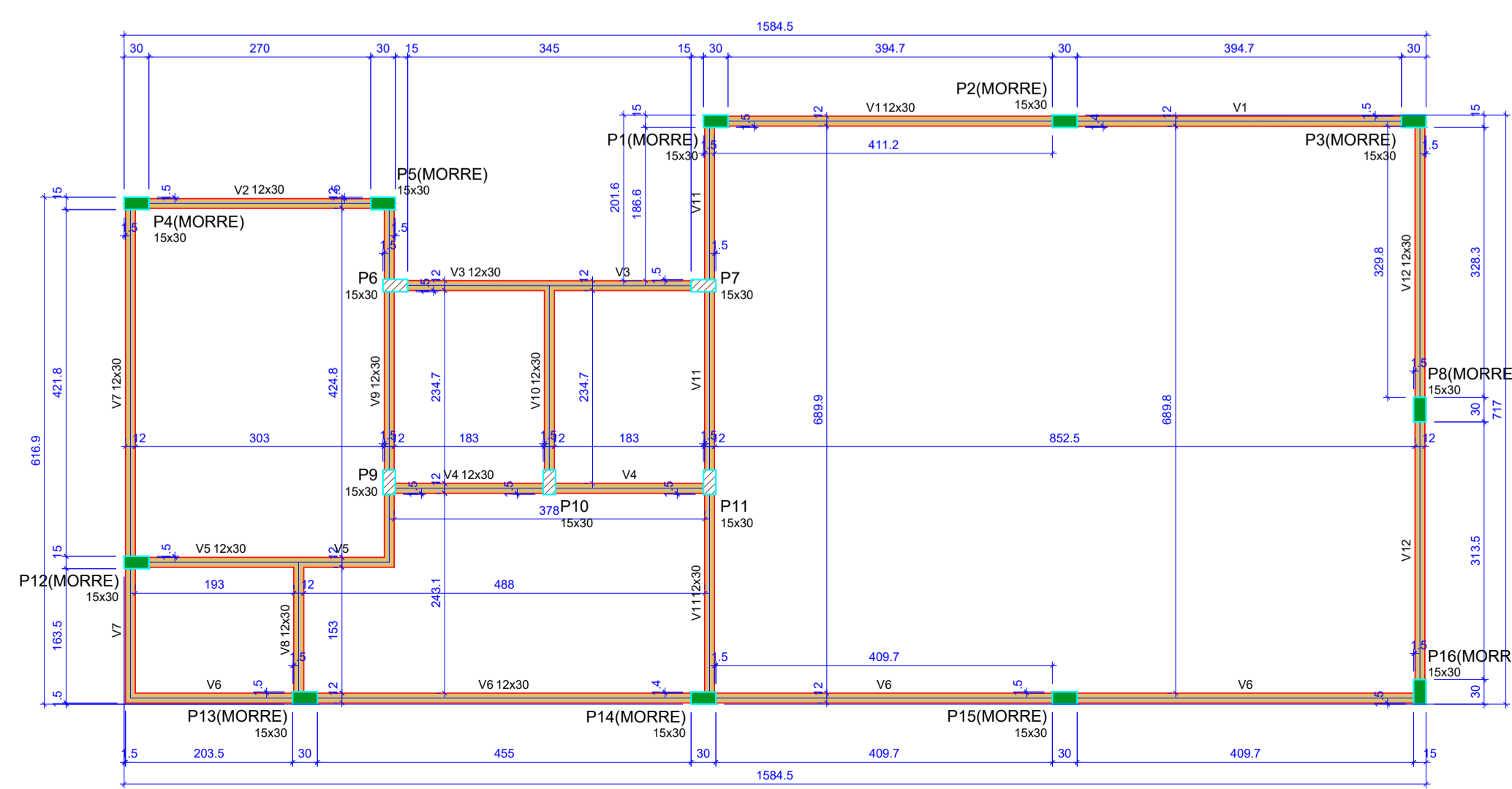
RELAÇÃO DO AÇO

| ACAO | N | DIAM (mm) | QUANT | C.UNIT (kg) | C.TOTAL (kg) |
|------|----|-----------|-------|-------------|--------------|
| CASO | 1 | 5.0 | 353 | 77 | 27063 |
| CASO | 2 | 5.0 | 67 | 77 | 5159 |
| CASO | 3 | 5.0 | 1 | 77 | 77 |
| CASO | 4 | 5.0 | 2 | 875 | 1740 |
| CASO | 5 | 5.0 | 2 | 195 | 390 |
| CASO | 6 | 5.0 | 2 | 889 | 1778 |
| CASO | 7 | 5.0 | 2 | 324 | 648 |
| CASO | 8 | 5.0 | 5 | 399 | 1995 |
| CASO | 9 | 5.0 | 1 | 415 | 830 |
| CASO | 10 | 5.0 | 1 | 147 | 294 |
| CASO | 11 | 5.0 | 2 | 328 | 656 |
| CASO | 12 | 5.0 | 1 | 1137 | 2274 |
| CASO | 13 | 5.0 | 1 | 435 | 870 |
| CASO | 14 | 5.0 | 1 | 155 | 310 |
| CASO | 15 | 5.0 | 1 | 195 | 390 |
| CASO | 16 | 5.0 | 1 | 200 | 400 |
| CASO | 17 | 5.0 | 1 | 108 | 216 |
| CASO | 18 | 5.0 | 1 | 417 | 834 |
| CASO | 19 | 5.0 | 1 | 145 | 290 |
| CASO | 20 | 5.0 | 1 | 119 | 238 |
| CASO | 21 | 5.0 | 2 | 650 | 1300 |
| CASO | 22 | 5.0 | 1 | 166 | 332 |
| CASO | 23 | 5.0 | 1 | 214 | 428 |
| CASO | 24 | 5.0 | 1 | 460 | 920 |
| CASO | 25 | 5.0 | 1 | 223 | 446 |
| CASO | 26 | 5.0 | 1 | 489 | 978 |
| CASO | 27 | 5.0 | 1 | 262 | 524 |
| CASO | 28 | 5.0 | 1 | 112 | 224 |
| CASO | 29 | 5.0 | 1 | 262 | 524 |
| CASO | 30 | 5.0 | 1 | 727 | 1454 |
| CASO | 31 | 5.0 | 1 | 189 | 378 |
| CASO | 32 | 5.0 | 1 | 757 | 1514 |
| CASO | 33 | 5.0 | 1 | 714 | 1428 |
| CASO | 34 | 5.0 | 1 | 140 | 280 |
| CASO | 35 | 5.0 | 2 | 732 | 1464 |

RESUMO DO AÇO

| ACAO | DIAM (mm) | C.TOTAL (kg) | PESO + 10% (kg) |
|------|-----------|--------------|-----------------|
| CASO | 5.0 | 302.6 | 332.9 |
| CASO | 51.2 | | |

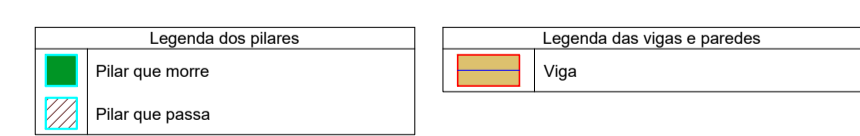
Volume de concreto (C-25) = 2.57 m³
Área de forma = 49.00 m²



| Vigas | | | |
|-------|------------|---------------|------------|
| Nome | Seção (cm) | Elevação (cm) | Nível (cm) |
| V1 | 12x30 | 0 | 320 |
| V2 | 12x30 | 0 | 320 |
| V3 | 12x30 | 0 | 320 |
| V4 | 12x30 | 0 | 320 |
| V5 | 12x30 | 0 | 320 |
| V6 | 12x30 | 0 | 320 |
| V7 | 12x30 | 0 | 320 |
| V8 | 12x30 | 0 | 320 |
| V9 | 12x30 | 0 | 320 |
| V10 | 12x30 | 0 | 320 |
| V11 | 12x30 | 0 | 320 |
| V12 | 12x30 | 0 | 320 |

| Características dos materiais | | |
|-------------------------------|--------|--|
| fck | Ecs | |
| 250 | 241500 | |

Dimensão máxima do agregado = 19 mm





Marcus Willian Moreira Braga
Rua 25, Nº 61, Apto 304, Setor Central, Goiânia GO
Tel.: (62) 98111-5994 e (62) 3212-3474
engenharia.mw@hotmail.com

PROJETO ESTRUTURAL

ACADEMIA DA SAÚDE

RUA EUZILAS FERRERIA, BAIRRO ANDRÁ

CASTELÂNDIA – GO

TOMADOR:

PREFEITURA MUNICIPAL DE CASTELÂNDIA – GOIÁS

Prancha:

2/3

Escala:

INDICADA

AUTOR DO PROJETO:

ENG. CIVIL MARCUS WILLIAN MOREIRA BRAGA